



3.020 EUROS



A+

- max 13,0 kW – min 5,7 kW
- max 11,5 kW – min 5,3 kW
- Classe di efficienza energetica: A+
- Pmax 89,5% – Pmin 93,5%
- Pmax 0,012% – Pmin 0,024%
- max 2,7 kg/h – min 1,2 kg/h
- 18 kg
- 200 – 300 mc

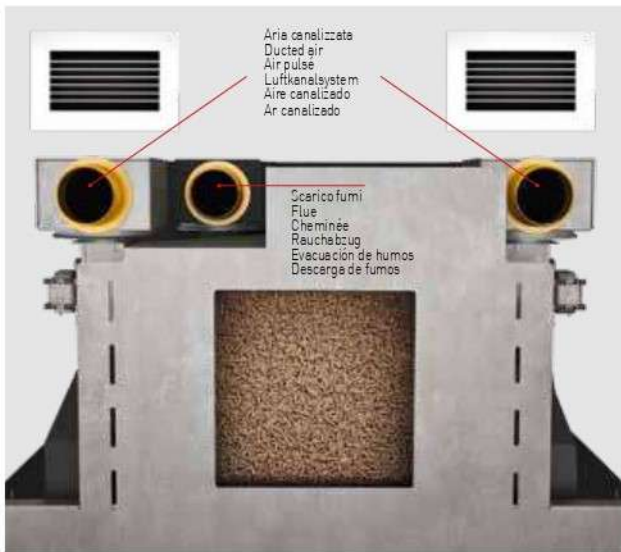
- lato: 10 cm sup. app.: 5 cm
retro: 10 cm fronte: 100 cm
- 230V – 50 Hz
- 400 W
- L 96,1 x P 56,6 x H 63,7 cm
- 160 kg
- acciaio
- ghisa
- EN14785
 - LRV/VKF
 - BlmSchV II

- dim. min. L 88,5 x H 59,0 cm
- Canalizzazione con due ventilatori indipendenti su due uscite
- radiocomando
- radiocomando
- OPTIONAL:**
- trespolo
- cornice inferiore
- modulo WI-FI per comando a distanza

NEW

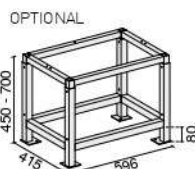
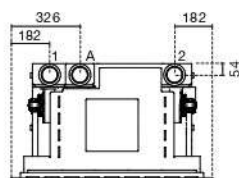
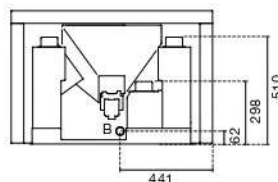
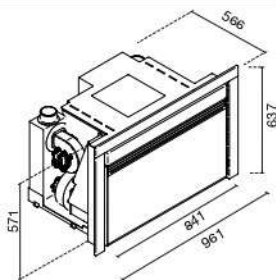
NICO DOPPIA CANALIZZAZIONE INDIPENDENTE

 11,0 – 3,5 kW



- Potencia consumida: Max 12,5 kw - Min 4,0 kw
- Potencia calorífica: Max 11,5 kw - Min 3,5 kw
- Clase de eficiencia energética: A+
- Rendimiento: Pmax 88,0% - Pmin 89,0%
- Valor de CO con 13% de O2: Pmax 0,015% - Pmin 0,025%
- Consumo de pellet: Max 2,6 kg/h - Min 0,8 kg/h
- Capacidad del depósito: 18 kg
- Ambiente a calentar: 200 - 300 mc
- Distancias mínimas de paredes inflamables: Lado 10 cm - Apoyo 5 cm - Trasero 10 cm - Frente 100 cm
- Tensión de alimentación / Frec: 230 V 7 50 Hz
- Potencia nominal eléctrica: 400 W
- Medidas: L 96,1 x P 56,6 x H 63,7 cm
- Peso: 160 kg
- Cámara de combustión: Acero
- Brasero: Hierro fundido
- Cumple con la normativa EN14785 - BImSchV II - LRV/VKF
- Telemando a distancia: Incluido
- Módulo WIFI para el control remoto: Opcional
- Bastidor: Opcional
- Canalización Premium: Doble canalización independiente

VARIANTI COLORE - COLOUR VARIANTS - COLORIC - FARBVARIANTEN - VARIANTES COLOR- VARIANTES DE COR



NERO TEXTURE
TEXTURED BLACK
NOIR TEXTURE
SCHWARZE TEXTUR
NEGRO TEXTURE
PRETO TEXTURAS